

Investorpresentasjon

30.09.2017

Administrerende direktør

Arild Bjørn Hansen

Viseadministrerende direktør/CFO

Lillian E. Lundberg

Regnskap for 3. kvartal og 30.09.2017

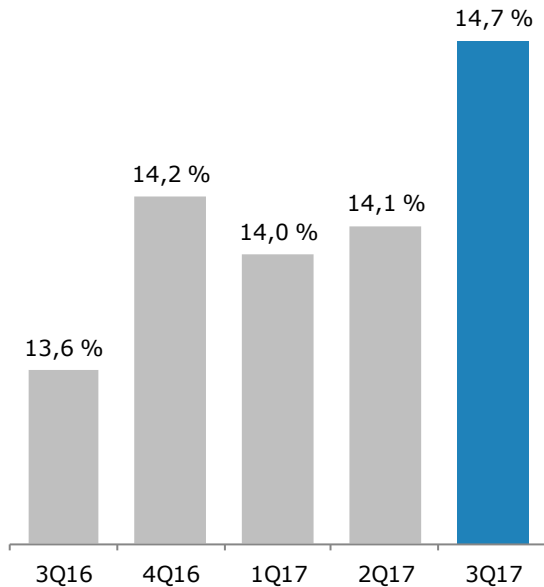
*Det går godt i Østfold og Søndre
Akershus (Follo)*

- ✓ God egenkapitalavkastning på 11,9 %
- ✓ Ren kjernekapitaldekning
u/overgangsregler 14,7 %
 - ✓ m/overgangsregler på 15,8 %
- ✓ Stabile kostnader
- ✓ Historisk lave tap

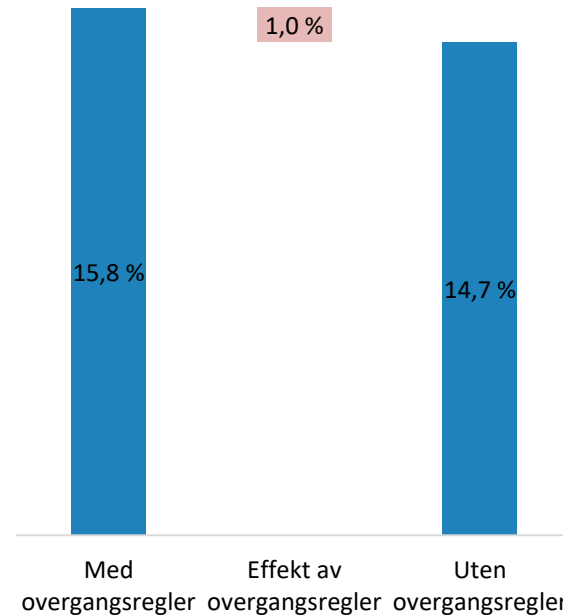
Soliditet – oppbygging av ren kjernekapitaldekning i mål!

Mål > 14,5 %

Ren kjernekapitaldekning uten overgangsordning

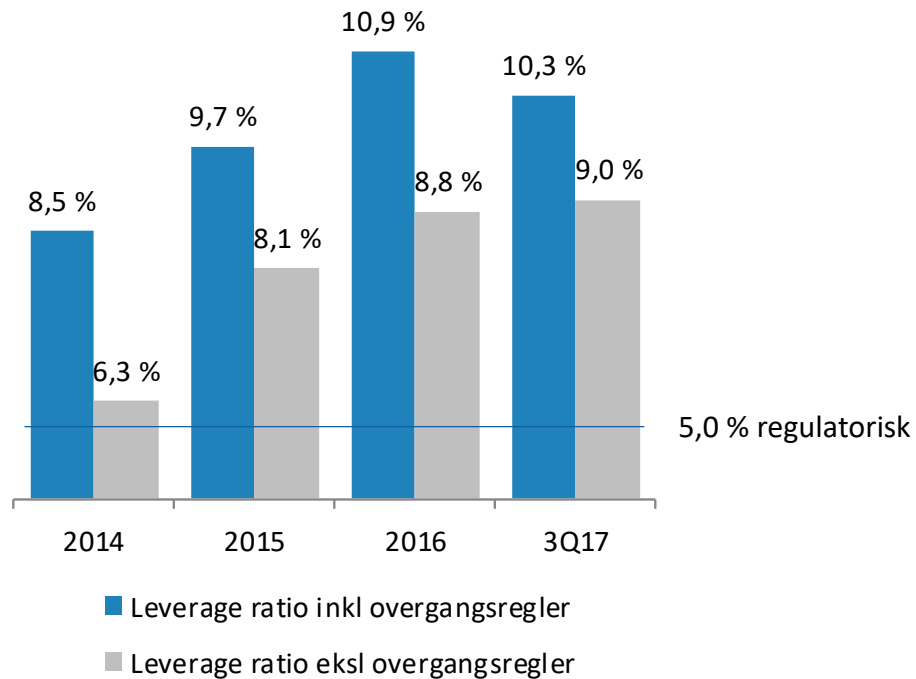


Effekt av overgangsordning per Q3-17



Soliditet – leverage ratio

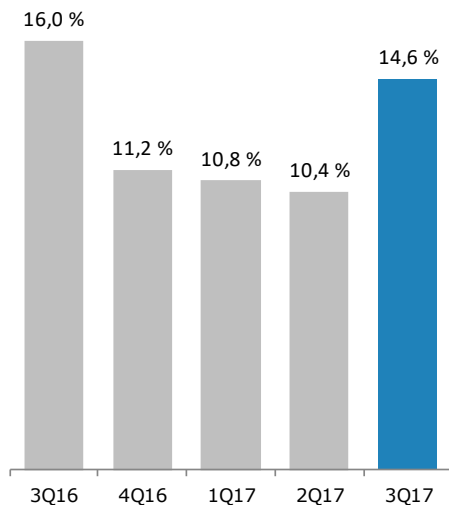
Mål > 6 %



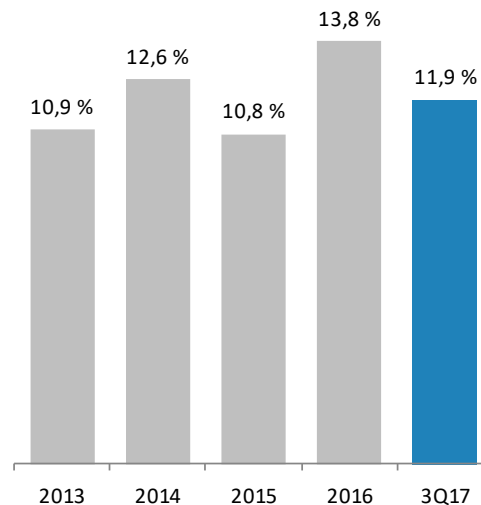
Egenkapitalavkastning



Kvartalsvis utvikling



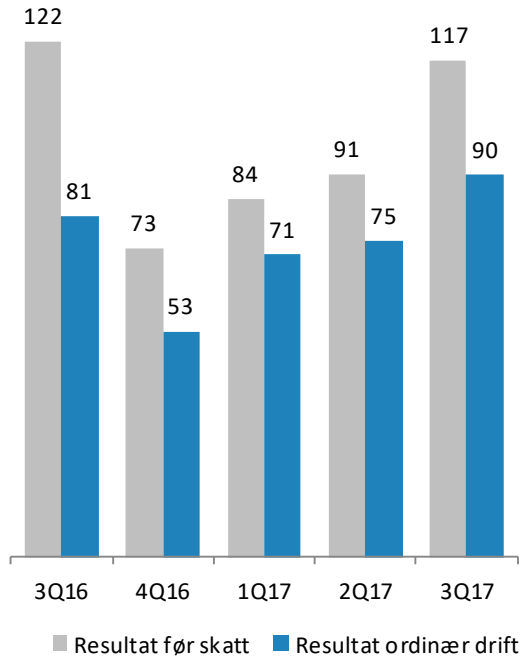
Årlig utvikling og hiå.



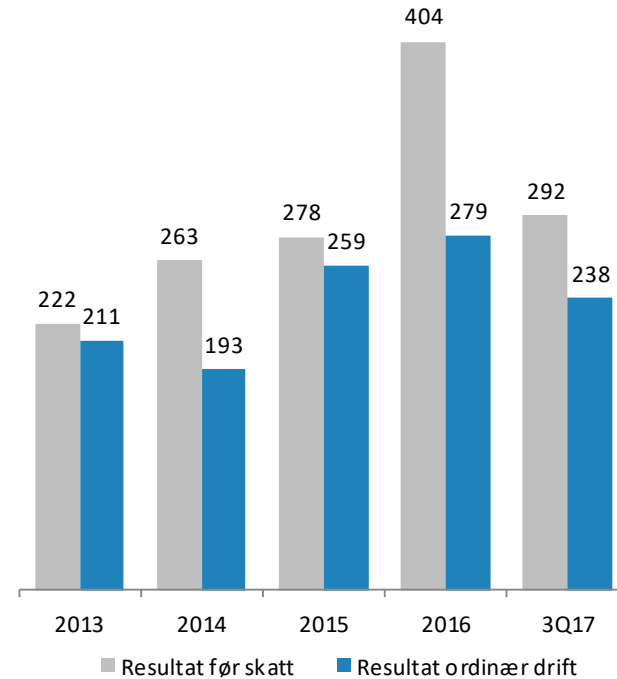
Resultatutvikling

Resultatutvikling

Kvartalsvis utvikling

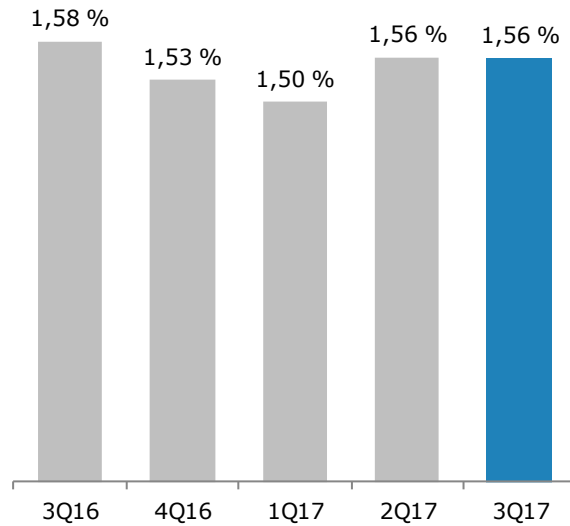


Årlig utvikling og hiå.

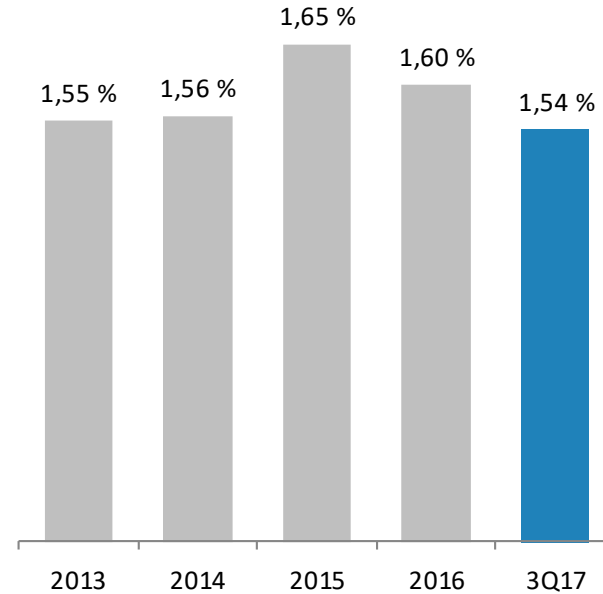


Rentenetto inkl. kredittforetak

Kvartalsvis utvikling

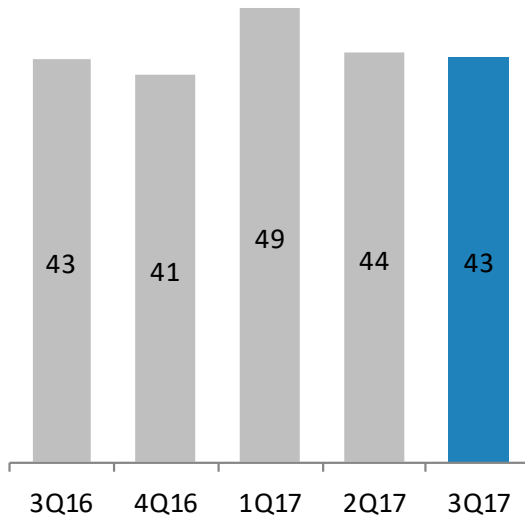


Årlig utvikling og hiå.

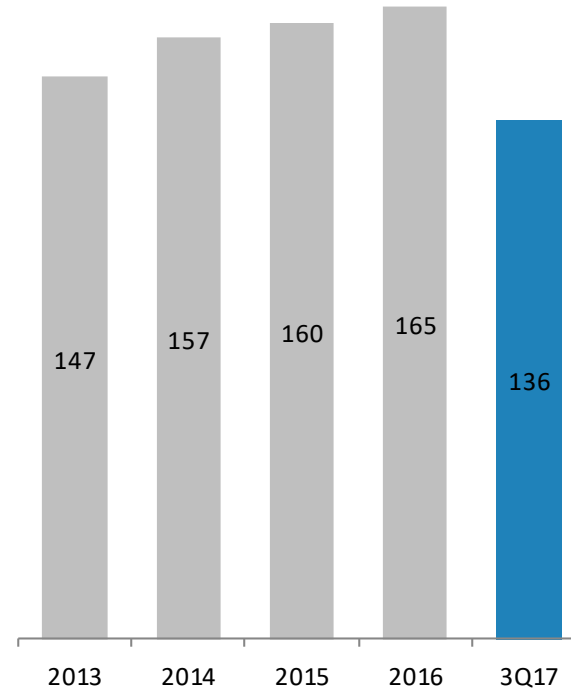


Provisjonsinntekter ekskl. kredittforetak

Kvartalsvis utvikling

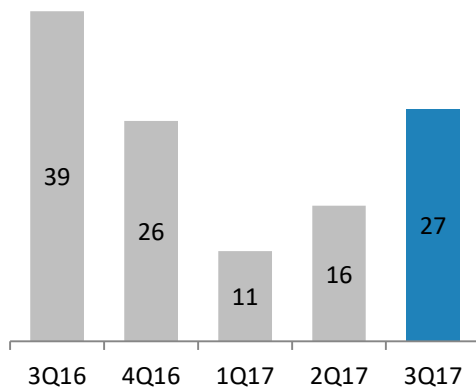


Årlig utvikling og hiå.

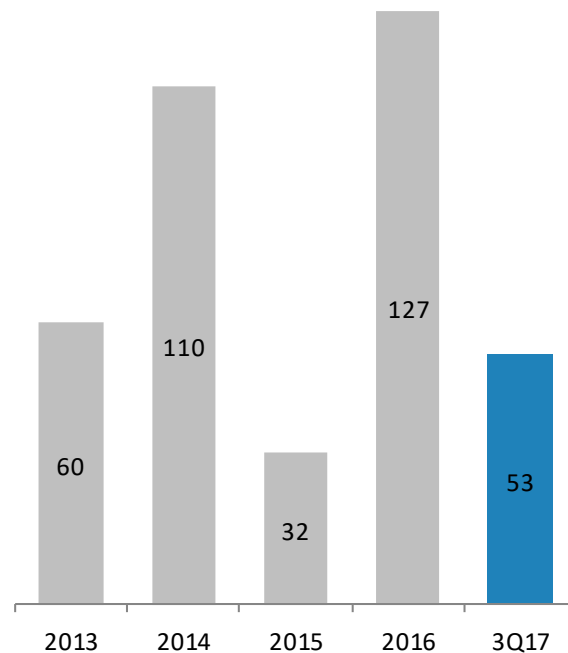


Finansielle instrumenter

Kvartalsvis utvikling



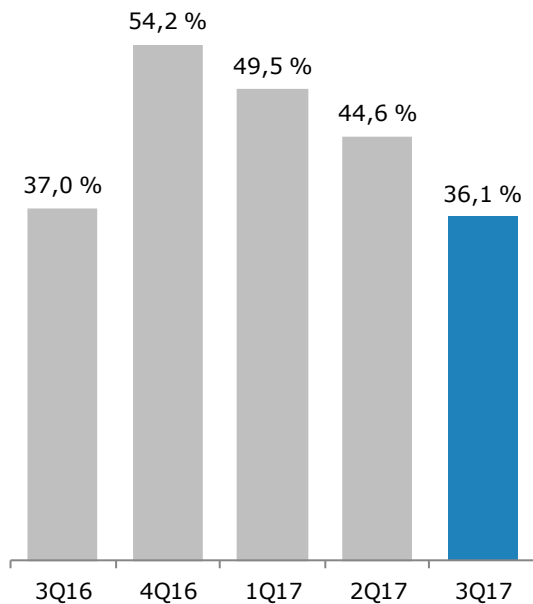
Årlig utvikling og hiå.



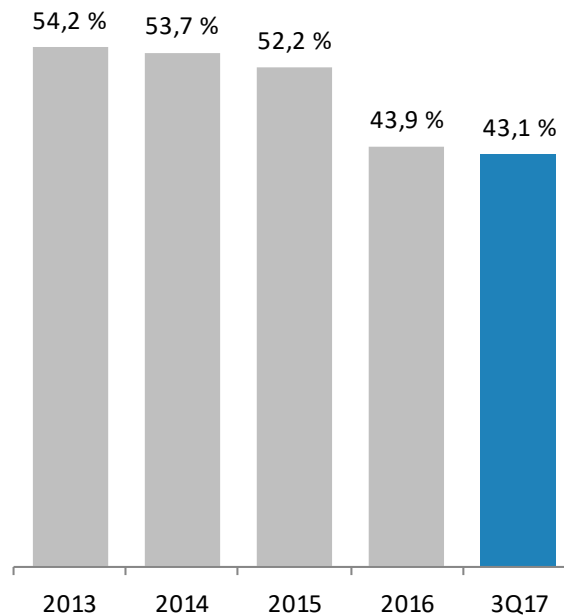
Kostnadsutvikling

Kontinuerlig fokus

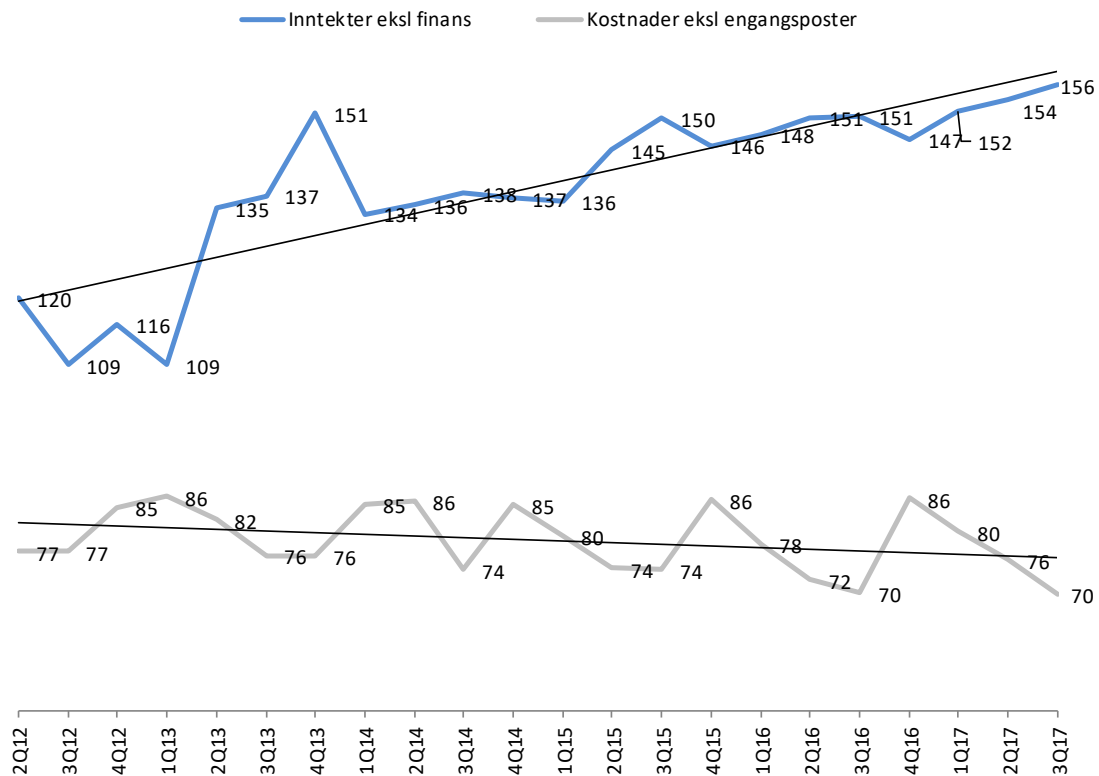
Kvartalsvis utvikling



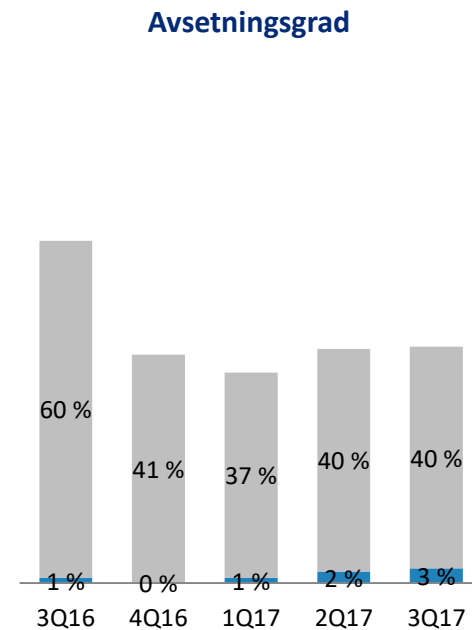
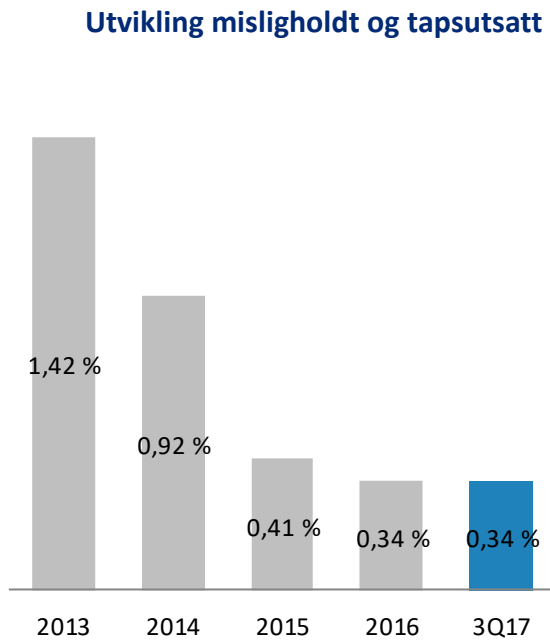
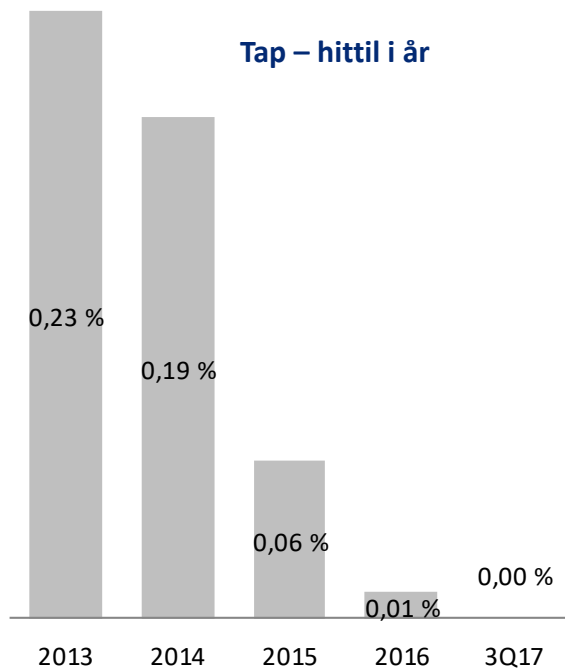
Årlig utvikling og hiå.



Kvartalsvis utvikling i inntekter og kostnader



Utvikling i tap og mislighold

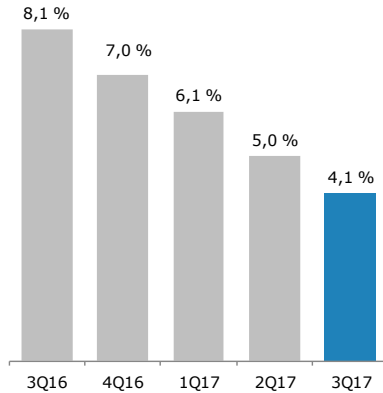


Mislignhold Tapsutsatt

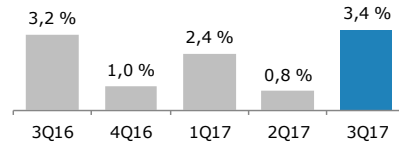
Balanseutvikling

Utlån- og innskuddsutvikling siste 12 mnd.

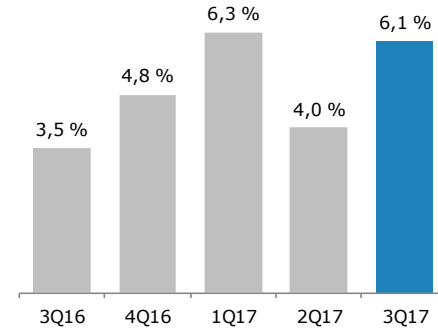
Utlånsvekst privatmarked



Utlånsvekst bedriftsmarked

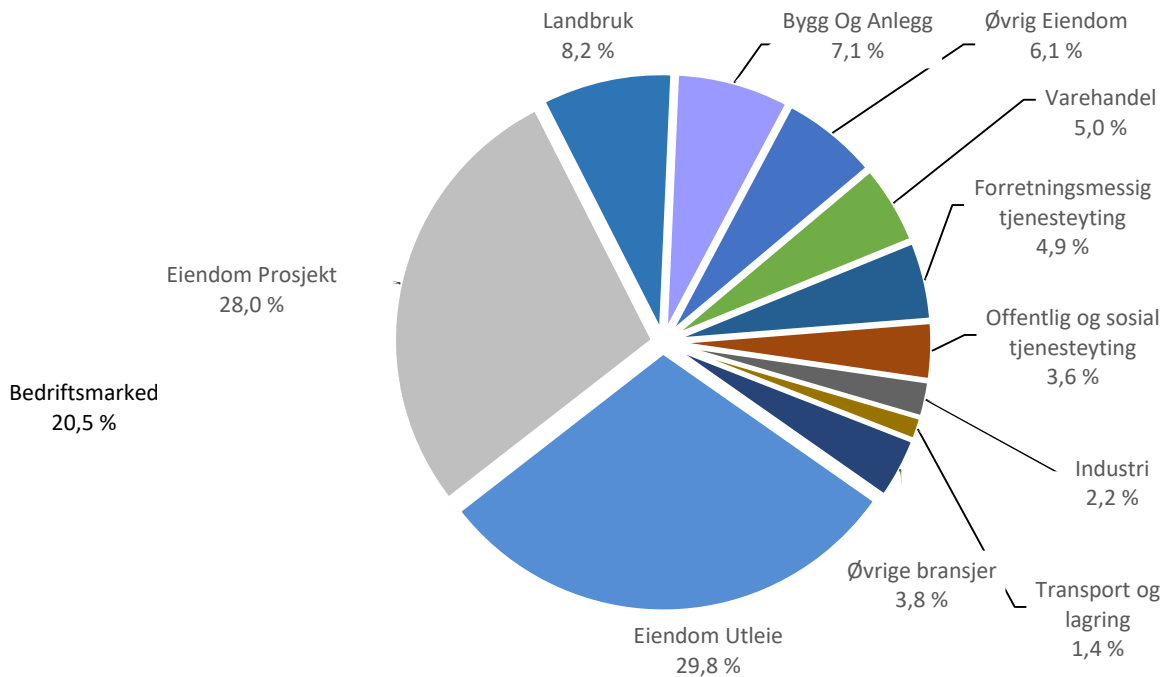
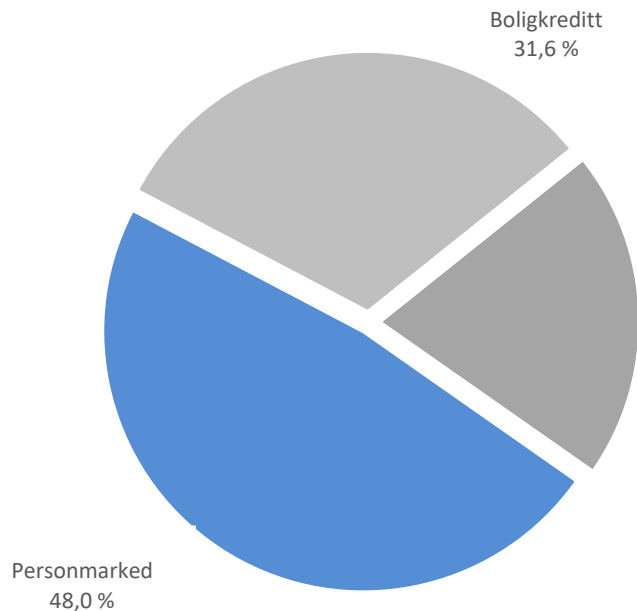


Innskuddsvekst

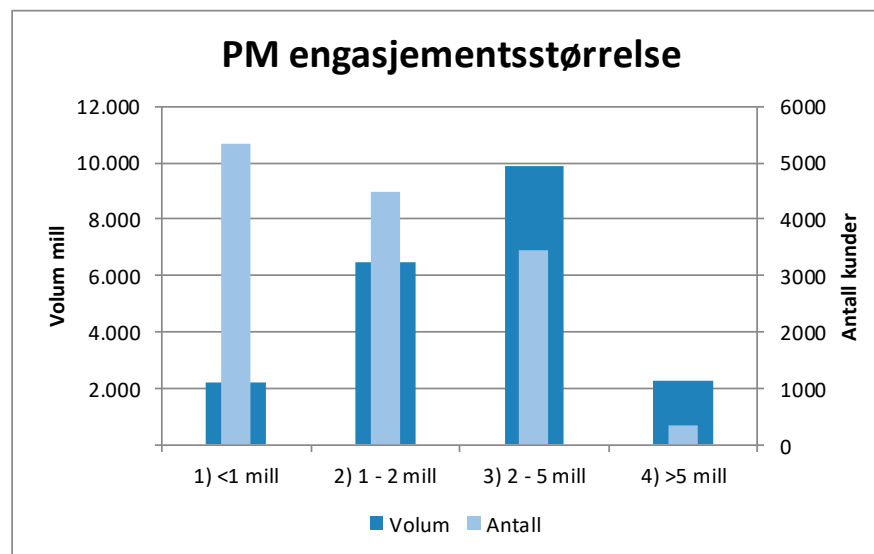
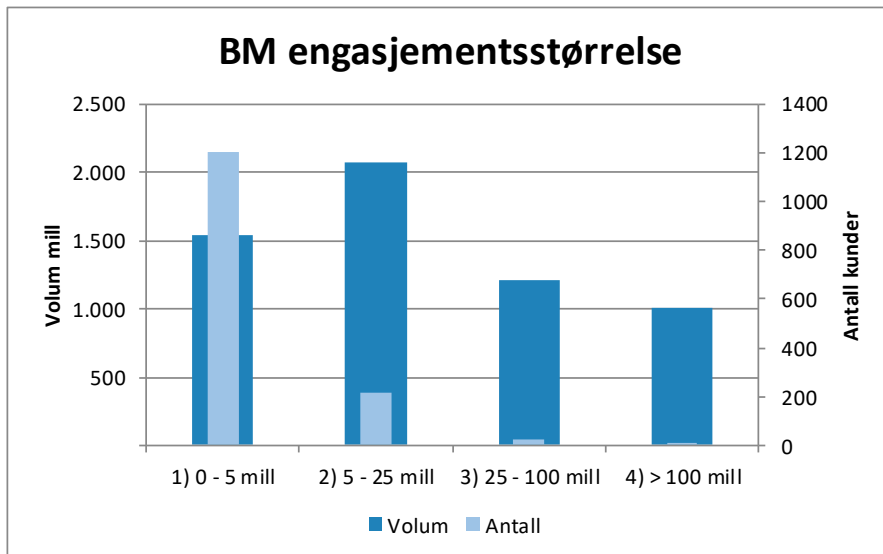


Porteføljefordeling

- Bedriftsmarkedsporteføljen utgjør ca. 20 % av totalporteføljen

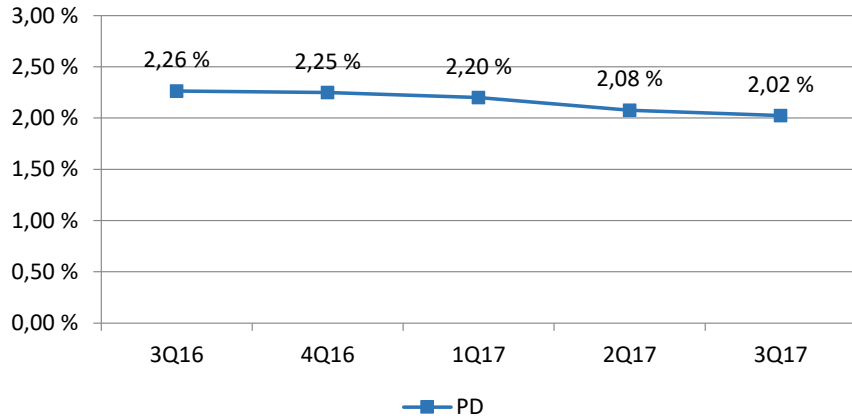


Engasjementsstørrelse

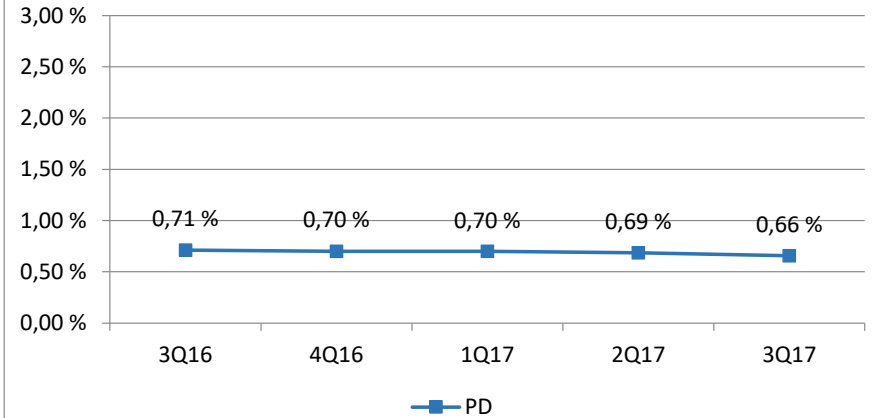


PD-utvikling

BM PD-utvikling

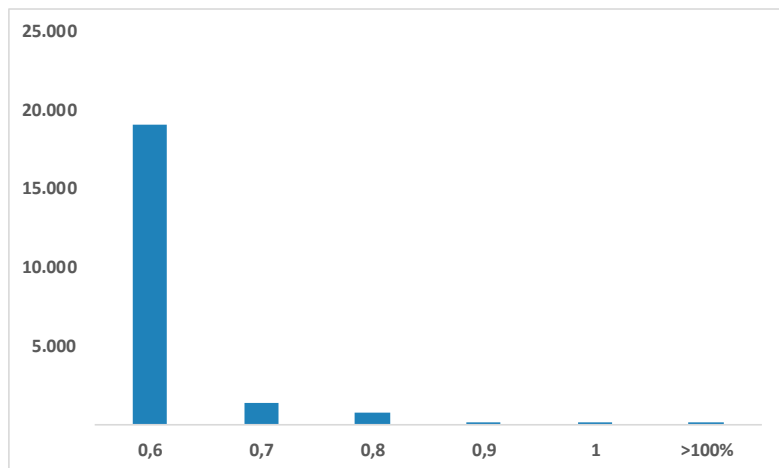


PM PD-utvikling

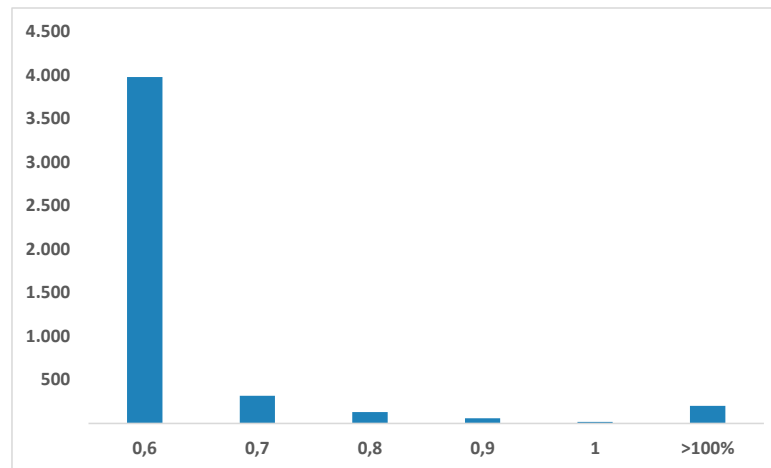


Belåningsgrad (LTV)

Belåningsgrad PM



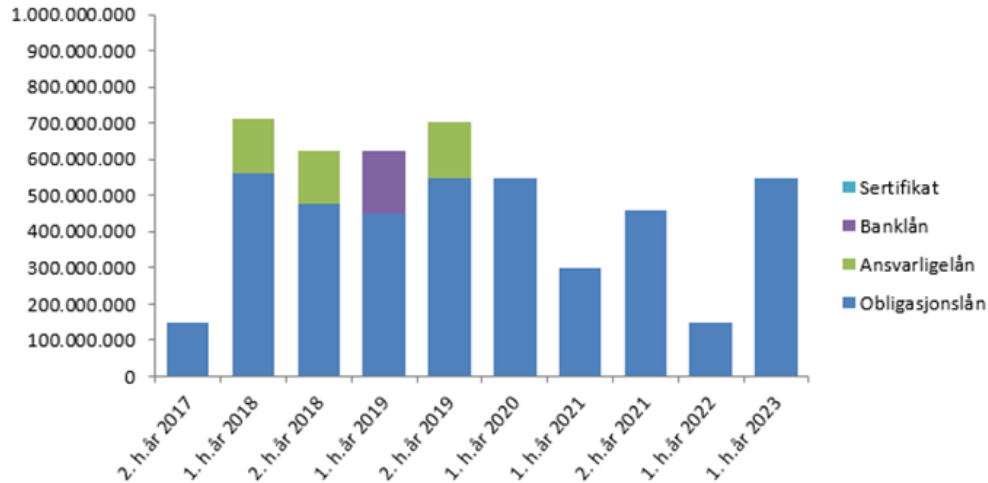
Belåningsgrad BM



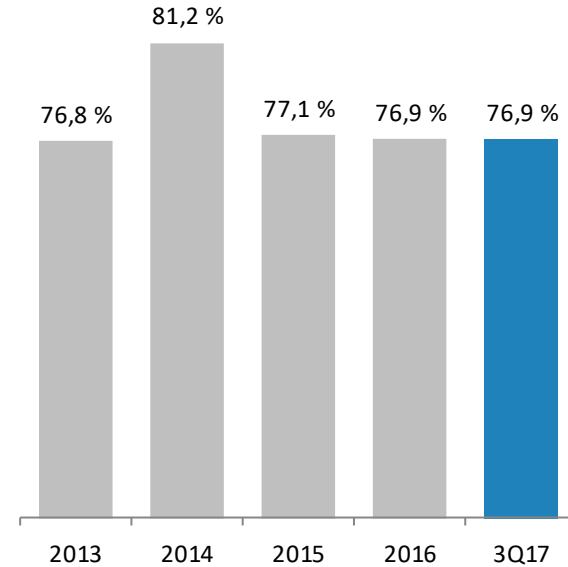
Finansiering

Finansiering

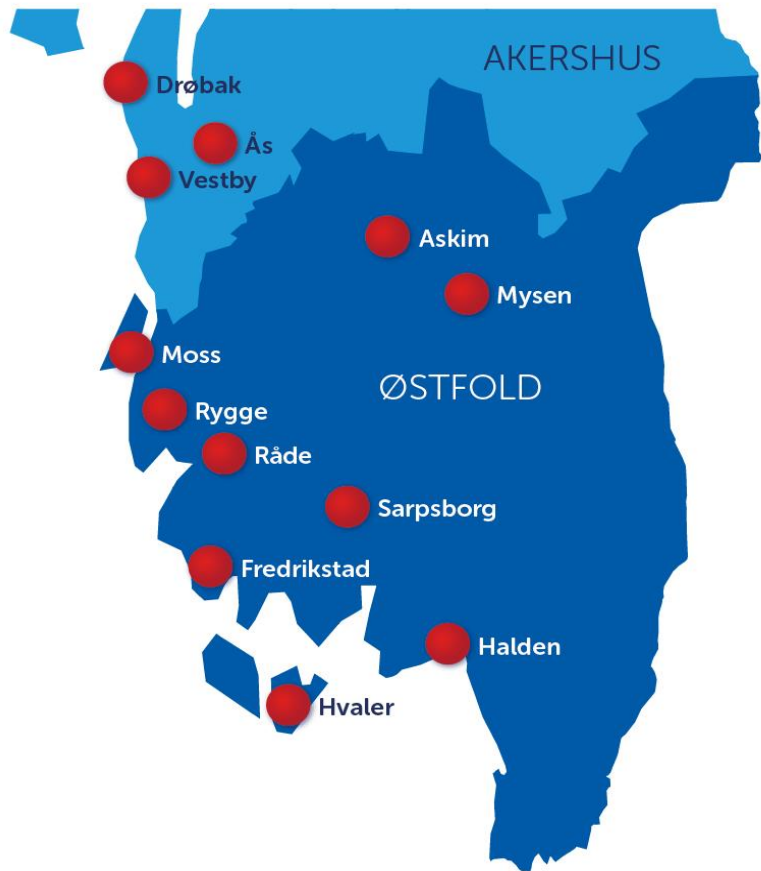
Forfallsstruktur ekstern funding



Innskuddsdekning



Vårt markedsområde



Attraktiv
diversifisert
markedsområde for
bolig og fritid,
næring, industri,
landbruk, handel og
logistikk

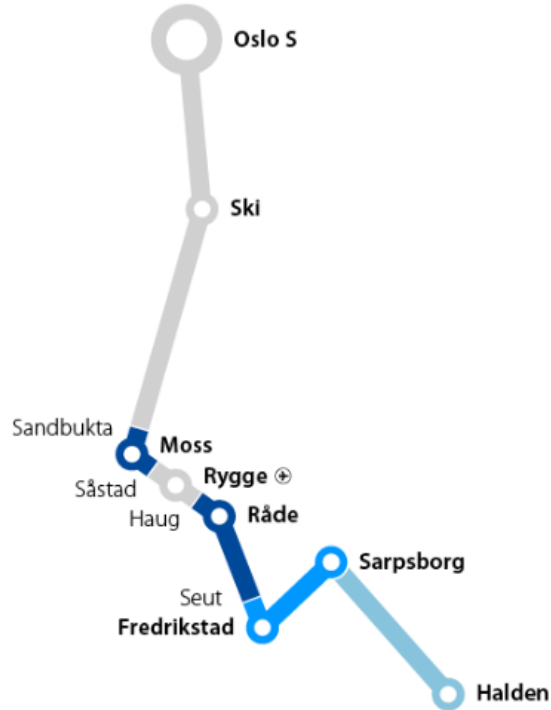
430 000
innbyggere

25
kommuner

Østfold og
Akershus og flere
av byene topper
statistikken på
netto tilflytting

Intercityutbyggingen Follobanen og Østfoldbanen

Oslo
Halden



Utbyggingstrinn Østfoldbanen

- Trinn 1 – Ferdig 2024
- Trinn 2 – Ferdig 2026
- Trinn 3 – Ferdig 2030
- Strekning som er ferdigstilt eller under utbygging



Kilde: Bane NOR



12
min





An architectural rendering of a modern transit station. A tram with a red and white livery is stopped at a platform. People are walking on the platform and stairs. The station features a large, modern building with a geometric facade of black and white panels. The sky is blue with white clouds.

25
min





29
min





**Tidens beste salg på
Glassverket - solgte
for 63 millioner på én
uke**



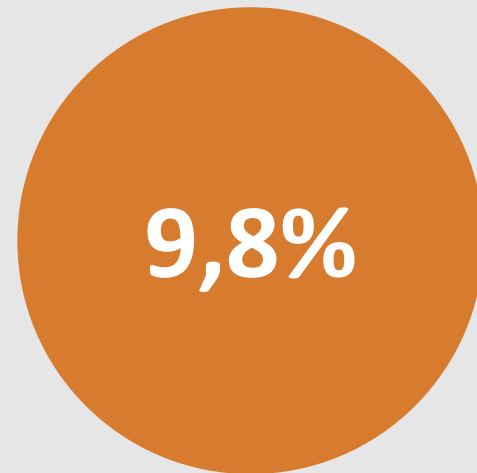
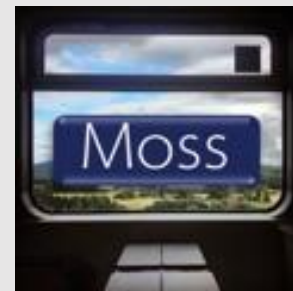
**Tre boliger i samme
gate solgt over takst**



**Har solgt unna boliger
for 80 millioner
kroner på få uker**



**Boligprisveksten i
Moss sterkere enn i
resten av landet**





Nye
bydeler
tuftet på
gammel
industri



47
min

Fra mekanisk verksted til byutviklingsarena



Fredrikstad og Hvaler har flest kysthytter i Norge



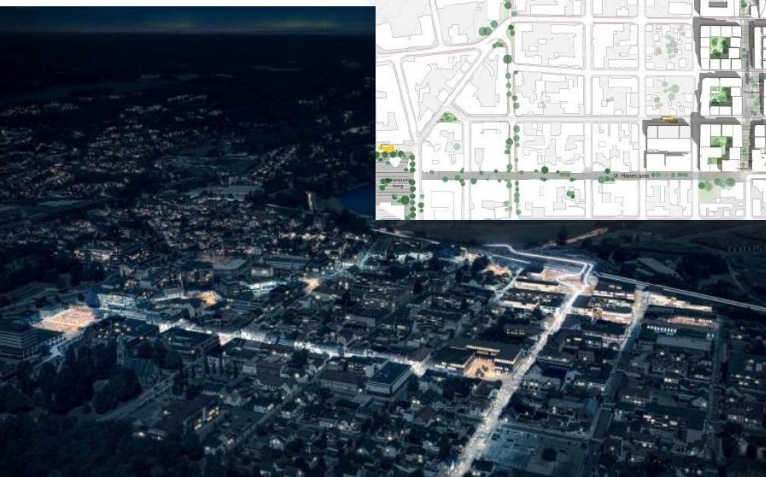
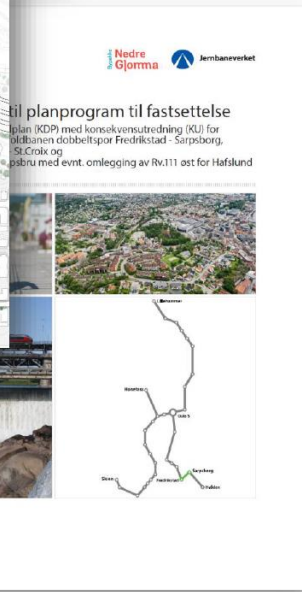
Fredrikstad og Hvaler har flest kysthytter i Norge

Kommune	Antall hytter
Ringsaker	6252
Trysil	5788
Hol	4846
Fredrikstad	4405
Hvaler	4294
Larvik	4172
Nord Aurdal	4079
Sigdal	4002
Nore og Uvdal	3712
Ringerike	3625



Økt bruk, høyere standard og hyttekos, gir store positive ringvirkninger for verdiskaping i vårt område.



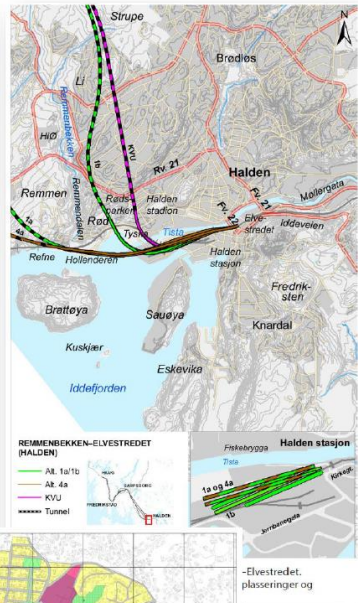




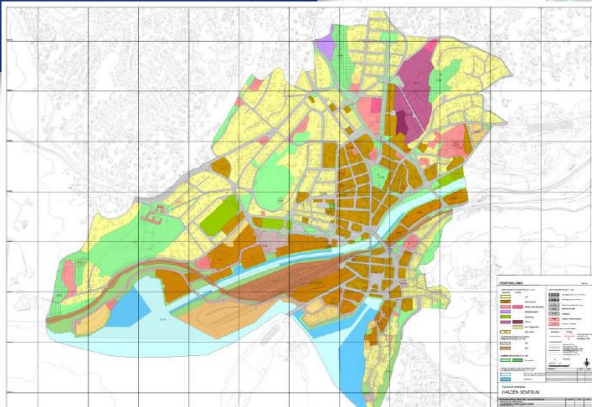
Sentrumsplan for Halden 2017 - 2029

Planbeskrivelse

UTKAST

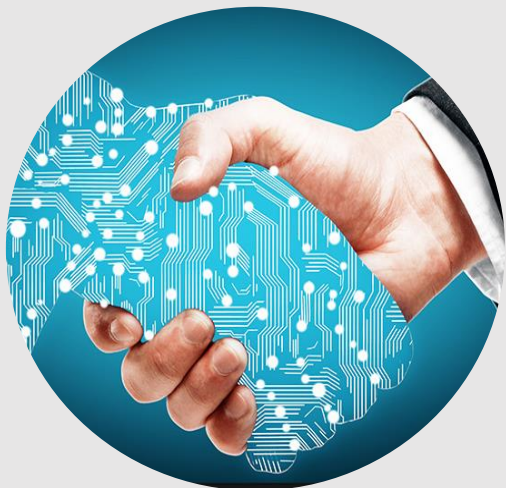


-Elvestredet, plasseringer og





Digitaliseringsstrategi



**Offensiv,
men
realistisk**

2017

- ✓ Vi tror på et godt resultat for 2017
 - ✓ Ingen kostnadsvekst siste 22 kvartaler
 - ✓ Historisk lave tap
- ✓ Vi driver bank i et godt marked
 - ✓ Fallende arbeidsledighet
 - ✓ Lav og fallende konkursrate
 - ✓ Økning i boligpriser
- ✓ Vi har nådd målet på 14,5 % ren kjernekapitaldekning
- ✓ Mottatt foreløpig Pilar 2 krav på 2,2 % og er i dialog med Finanstilsynet

Tilleggsinformasjon

SpareBank 1 Østfold Akershus



Kort om banken

- Børsnotert sparebank med markedsområde Østfold og Akershus syd
- 8 kontor, hvorav 6 i Østfold og 2 i Akershus
- Forvaltningskapital inkl. kredittforetak på ~28,7 MRD NOK
- SpareBank 1 Østfold Akershus konsernet består av morbanken SpareBank 1 Østfold Akershus, samt datterselskapene Nekor Gårdselskap AS (100 %) og EiendomsMegler 1 Østfold Akershus AS (100 %). Banken har også betydelige eierandeler i Samarbeidende Sparebanker AS (SpareBank 1 Gruppen) og Samarbeidende Sparebanker Bankinvest I AS (BN bank)

Bankens historie

- Etablert i 1835 og er en av de eldste i landet
- Listet på Oslo Børs siden 1. november 2005 (ticker: SOAG)
- Rygge-Vaaler Sparebank ble dannet gjennom fusjon av Rygge Spb., Vaaler Spb. og Soon Spb. i 1971
- Rygge-Vaaler Sparebank og Halden Sparebank fusjonerte fra 1. november 2011 under navnet SpareBank 1 Østfold Akershus

SpareBank 1 Østfold Akershus



Nøkkeltall	30.09.17	2016
Ren kjernekapitaldekning	14,7 %	16,3 %
Forvaltningskapital inkl. kredittforetak	28,7 mrd	27,7 mrd
Brutto utlån inkl. kredittforetak	24,9 mrd	23,9 mrd
Innskudd	12,9 mrd	12,4 mrd
Innskuddsdekning eks. kredittforetak	76,9%	76,9 %
Årsverk	197,7	200,0

Resultat

MORBANK					KONSERN				
30.09.2017	30.09.2016	3. kv 2017	3. kv 2016	Året 2016 (i hele tusen kroner)	30.09.2017	30.09.2016	3. kv 2017	3. kv 2016	Året 2016
420 419	425 631	141 388	140 323	566 343	420 423	424 648	141 389	140 038	565 233
150 760	152 527	49 889	48 678	202 106	150 402	152 127	49 768	48 541	201 566
269 659	273 104	91 499	91 646	364 237	270 021	272 520	91 621	91 496	363 666
153 560	147 965	54 881	50 890	195 274	188 824	183 069	65 304	62 113	240 877
6 964	8 542	1 339	3 033	11 672	6 964	8 542	1 339	3 033	11 672
24	1 610	- 597	173	2 595	9 519	2 002	688	119	3 035
146 620	141 033	52 745	48 009	186 198	191 378	176 530	64 452	59 179	232 240
6 585	31 850	- 61	-	31 850	6 585	31 850	- 61	-	31 850
99 292	33 208	0	-	33 208	37 442	40 018	14 167	15 067	54 842
9 124	23 388	12 680	23 466	34 271	9 124	29 011	12 680	23 466	39 893
115 001	88 446	12 620	23 466	99 328	53 151	100 878	26 787	38 533	126 585
531 279	502 583	156 864	163 121	649 763	514 550	549 928	182 860	189 208	722 491
102 262	102 640	30 909	31 073	146 324	127 878	126 730	39 539	38 801	180 488
89 105	92 877	24 880	29 809	130 138	84 075	97 182	26 520	31 227	136 890
191 367	195 517	55 789	60 882	276 463	221 953	223 912	66 059	70 028	317 378
339 912	307 067	101 075	102 239	373 300	292 596	326 016	116 801	119 181	405 113
566	- 1 606	- 193	- 2 564	966	566	- 5 106	- 193	- 2 564	966
339 346	308 672	101 268	104 804	372 334	292 030	331 122	116 994	121 745	404 148
56 300	60 457	18 600	24 057	74 795	59 875	61 932	18 989	24 643	75 705
283 046	248 215	82 668	80 747	297 539	232 155	269 190	98 005	97 102	328 443
-	-	-	-	-	-	- 9 046	-	- 591	3 597
283 046	248 215	82 668	80 747	297 539	232 155	260 143	98 005	96 511	332 040
Pr. egenkapitalbevis									
23,36	20,49	6,82	6,66	24,56	19,16	21,47	8,09	7,97	27,40
Resultat pr egenkapitalbevis hittil i år									

Balansen

MORBANK			KONSERN			
30.09.2017	30.09.2016	31.12.2016	(i hele tusen kroner)	30.09.2017	30.09.2016	31.12.2016
41 130	90 919	73 557	Kontanter og fordringer på sentralbanker	41 130	90 919	73 557
1 135 100	1 014 521	1 330 719	Utlån til og fordringer på kreditinstitusjoner	1 135 100	1 014 521	1 330 719
16 760 166	16 240 273	16 022 732	Netto utlån til kunder	16 760 166	16 215 291	16 022 732
1 381 959	915 300	1 209 427	Sertifikater og obligasjoner med fast avkast til virkelig verdi	1 381 959	915 300	1 209 427
8 935	12 147	16 292	Derivater	8 935	12 147	16 292
750 596	583 045	627 416	Aksjer, andeler og andre egenkapitalinteresser	750 757	583 206	627 577
219 907	168 214	168 214	Investering i eierinteresser	378 438	356 379	374 952
27 026	28 692	52 192	Investering i konsernselskaper	-	-	-
13 584	-	-	- Virksomhet og anleggsmidler holdt for salg	38 101	27 760	35 229
7 188	11 079	10 101	Immatrielle eiendeler	7 188	11 079	10 101
63 415	76 752	77 878	Variante driftsmidler	79 461	126 309	127 399
38 733	37 124	23 771	Andre eiendeler	53 559	50 701	37 196
20 447 738	19 178 067	19 612 298	Sum eiendeler	20 634 793	19 403 612	19 865 181
179 410	180 711	182 143	Innskudd fra kreditinstitusjoner	179 410	180 711	182 143
12 973 155	12 224 975	12 392 842	Innskudd fra og gjeld til kunder	12 942 519	12 197 212	12 369 642
4 204 117	3 895 442	4 119 829	Gjeld stiftet ved utstedelse av verdipapirer	4 204 117	3 895 442	4 119 829
13 667	22 237	16 894	Derivater	13 667	22 237	16 894
53 082	70 132	68 874	Betalbar skatt	56 849	72 189	70 001
1 331	740	1 331	Utsatt skatt	- 2 289	6 115	7 071
111 699	104 837	104 954	Annen gjeld og pensjonsforpliktelser	124 295	118 604	115 738
150 324	150 271	150 302	Ansvarlig lånekapital	150 324	150 271	150 302
157 477	158 982	163 248	Fondsobligasjon	157 477	158 982	163 248
17 844 262	16 808 327	17 200 418	Sum gjeld	17 826 368	16 801 763	17 194 868
1 126 745	1 126 745	1 126 745	Egenkapitalbevis	1 126 745	1 126 745	1 126 745
- 1 365	- 2 350	- 2 011	Egenbeholdning egenkapitalbevis	- 1 365	- 2 350	- 2 011
152 487	152 487	152 487	Overkurs	152 487	152 487	152 487
724 553	541 974	724 553	Utjevningsfond	724 553	541 974	724 553
-	-	89 661	Ansatt utbytte og gaver	-	-	89 661
150 000	150 000	150 000	Hybridkapital	150 000	150 000	150 000
150 970	137 214	150 970	Grunnfondskapital	150 970	137 214	150 970
19 475	11 584	19 475	Fond for realiserte gevinster	39 542	31 657	39 543
- 2 434	3 871	-	Annen egenkapital	233 338	203 979	238 365
283 046	248 215	-	Periodens resultat	232 155	260 143	-
2 603 476	2 369 740	2 411 880	Sum egenkapital	2 808 424	2 601 849	2 670 313
20 447 738	19 178 067	19 612 298	Sum gjeld og egenkapital	20 634 793	19 403 612	19 865 181